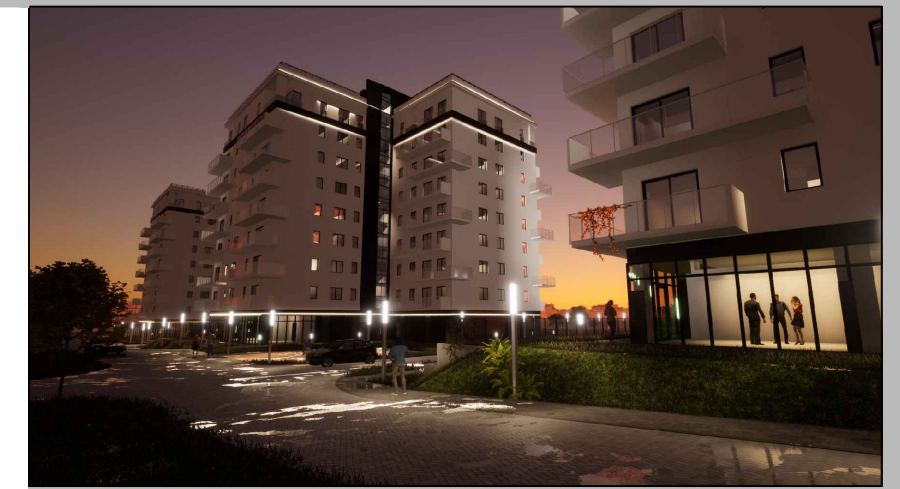
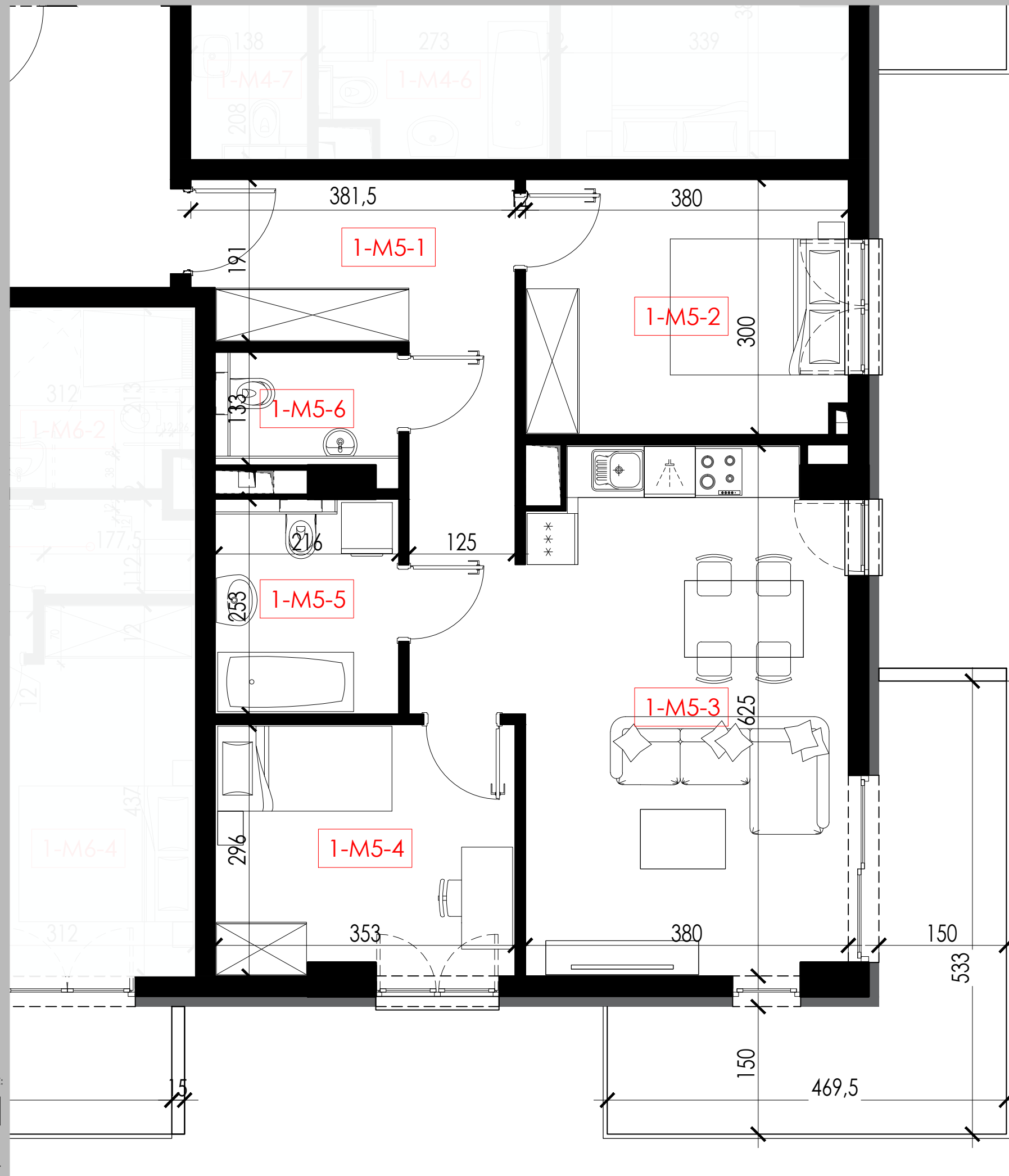


Uwagi:  
 Przedstawiona aranżacja wnętrza ma wyłącznie charakter poglądowy;  
 Wymiary i powierzchnie pomieszczeń podano **bez uwzględnienia tynków** zgodnie z projektem budowlanym.  
 W trakcie realizacji prac budowlanych mogą wystąpić niewielkie różnice wymiarów.

ZAPROJEKTOWANE PRZEZ:



## ZAMOŚĆ, ul. KRESOWA

Międzyzakładowa Spółdzielnia Mieszkaniowa  
 Pracowników Służby Zdrowia w Zamościu © 2023  
 Brzozowa 19B, 22-400 Zamość  
 +48 84 627 19 64, +48 504 028 550

### APARTAMENTY KRESOWA

BUDYNEK	B1
PIĘTRO	1
MIESZKANIE NR	5
ZESTAWIENIE POWIERZCHNI:	
1. PRZEDPOKÓJ	12,79m <sup>2</sup>
2. POKÓJ	11,31m <sup>2</sup>
3. SALON Z ANEKSEM KUCHENNYM	22,93m <sup>2</sup>
4. POKÓJ	10,32m <sup>2</sup>
5. ŁAZIENKA	5,47m <sup>2</sup>
6. TOALETA	2,95m <sup>2</sup>

### POWIERZCHNIA UŻYTKOWA 65,77m<sup>2</sup>

Drzwi wejściowe do lokali	<ul style="list-style-type: none"> <li>Antywłamaniowe klasy C, w okleinie drewnopodobnej, ościeżnica w okleinie w kolorze skrzydła, zaopatrzone w komplet zamków, wizjer oraz próg wejściowy</li> </ul>
Podłoga pod posadzki	<ul style="list-style-type: none"> <li>Jastrych cementowy, izolacja wg projektu</li> </ul>
Ściany wydzieli międzylokalowych i korytarzy	<ul style="list-style-type: none"> <li>z bloczków z betonu komórkowego wykończone tynkiem cem.-wap.</li> </ul>
Okna, drzwi balkonowe	<ul style="list-style-type: none"> <li>Stalarkę okienną zaprojektowano z PCV. Okna potrójnie szklone o współczynniku przenikania ciepła nie większym niż 0,9 W/(m<sup>2</sup>K).</li> <li>Nawiewniki w górnej części ram okiennych</li> </ul>
parapety	<ul style="list-style-type: none"> <li>Konglomeratowe marmurowe kolor biały</li> </ul>
Drzwi wewnętrzne	<ul style="list-style-type: none"> <li>Otwory nieotynkowane, przygotowane do montażu drzwi</li> </ul>
balkony	<ul style="list-style-type: none"> <li>Posadzki – gres mrozoodporny, antypoślizgowy na wspornikach systemowych.</li> <li>Balustrada z profili stalowych z wypełnieniem z blachy perforowanej, o wysokości 1,10 m.</li> </ul>
instalacje	<ul style="list-style-type: none"> <li>Wentylacja hybrydowa higrosterowalna – okna i drzwi wyp. w nawiewniki higrosterowalne</li> <li>Ciepłomierze w szachtach instal.</li> <li>Źródło ciepła – sieć miejska</li> <li>Grzejniki płytowe, stalowe z zaworem termostatycznym, do regulacji temp.</li> <li>Woda zimna i ciepła rozprowadzona do miejsca usytuowania przyboru – zakończona korkiem</li> <li>Kanalizacja rozprowadzona do miejsca usytuowania przyboru – zakończona korkiem</li> <li>Wodomierze w szachtach instalacyjnych</li> <li>Elektryczna szafka podtynkowa mieszkaniowa z osprzętem, zabezpieczeniem antyporażeniowym, na ścianie obok drzwi wejściowych</li> <li>Teletechniczna szafka mieszkaniowa podtynkowa z osprzętem na ścianie pod szafką elektryczną</li> <li>Rozdzielacze C.O. wewnętrzne w szachtach podtynkowych</li> <li>Wodomierze w szachtach instal. w stacjach mieszkaniowych</li> </ul>