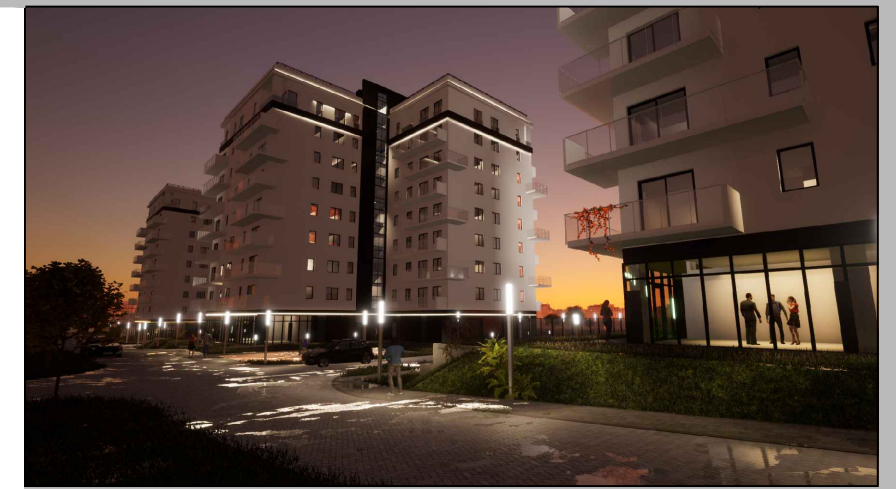
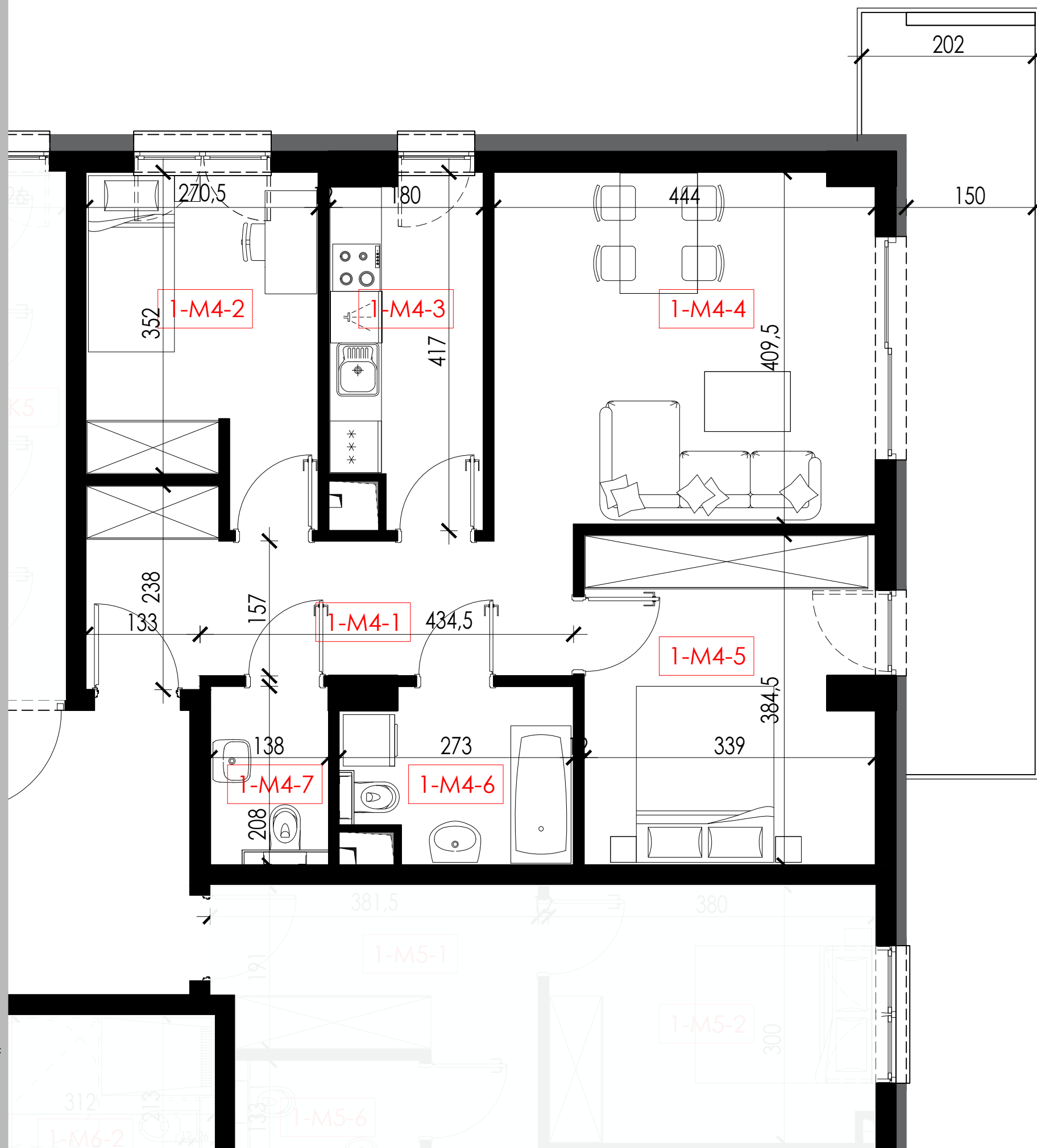


Uwagi:  
 Przedstawiona aranżacja wnętrza ma wyłącznie charakter poglądowy.  
 Wymiary i powierzchnie pomieszczeń podano **bez uwzględnienia tynków** zgodnie z projektem budowlanym.  
 W trakcie realizacji prac budowlanych mogą wystąpić niewielkie różnice wymiarów.

ZAPROJEKTOWANE PRZEZ:  
**ZDI**  
 Z STUDIO  
 ARCHITEKCI



## ZAMOŚĆ, ul. KRESOWA

Międzyzakładowa Spółdzielnia Mieszkaniowa  
 Pracowników Służby Zdrowia w Zamościu © 2023  
 Brzozowa 19B, 22-400 Zamość  
 +48 84 627 19 64, +48 504 028 550

### APARTAMENTY KRESOWA

BUDYNEK	B1
PIĘTRO	1
MIESZKANIE NR	4
ZESTAWIENIE POWIERZCHNI:	
1. PRZEDPOKÓJ	10,13m <sup>2</sup>
2. POKÓJ	10,12m <sup>2</sup>
3. KUCHNIA	6,94m <sup>2</sup>
4. SALON	18,28m <sup>2</sup>
5. POKÓJ	12,81m <sup>2</sup>
6. ŁAZIENKA	5,15m <sup>2</sup>
7. TOALETA	2,86m <sup>2</sup>
<b>POWIERZCHNIA UŻYTKOWA</b>	<b>66,29m<sup>2</sup></b>

Drzwi wejściowe do lokali	• Antywłamaniowe klasy C, w okleinie drewnopodobnej, ościeżnica w okleinie w kolorze skrzydła, zaopatrzone w komplet zamków, wizjer oraz próg wejściowy
Podłozę pod posadzki	• Jastrych cementowy, izolacja wg projektu
Ściany wydzieliń międzylokalowych i korytarzy	• z bloczków z betonu komórkowego wykończone tynkiem cem.-wap.
Okna, drzwi balkonowe	• Stolarkę okienną zaprojektowano z PCV. Okna potrójnie szklone o współczynniku przenikania ciepła nie większym niż 0,9 W/(m <sup>2</sup> K). • Nawiewniki w górnej części ram okiennych
parapety	• Konglomeratowe marmurowe kolor biały
Drzwi wewnętrzne	• Otwory nieotynkowane, przygotowane do montażu drzwi
balkony	• Posadzki – gres mrozoodporny, antypoślizgowy na wspornikach systemowych. • Balustrada z profili stalowych z wypełnieniem z blachy perforowanej, o wysokości 1,10 m.
instalacje	• Wentylacja hybrydowa higrosterowalna – okna i drzwi wyp. w nawiewniki higrosterowalne • Ciepłomierze w szachtach instal. • Źródło ciepła – sieć miejska • Grzejniki płytowe, stalowe z zaworem termostatycznym, do regulacji temp. • Woda zimna i ciepła rozprowadzona do miejsca usytuowania przyboru – zakończona korkiem • Kanalizacja rozprowadzona do miejsca usytuowania przyboru – zakończona korkiem • Wodomierze w szachtach instalacyjnych • Elektryczna szafka podtynkowa mieszkaniowa z osprzętem, zabezpieczeniem antyporażeniowym, na ścianie obok drzwi wejściowych • Teletechniczna szkrzynka mieszkaniowa podtynkowa z osprzętem na ścianie pod szafką elektryczną • Rozdzielacze C.O. wewnętrzne w szachtach podtynkowych • Wodomierze w szachtach instal. w stacjach mieszkaniowych