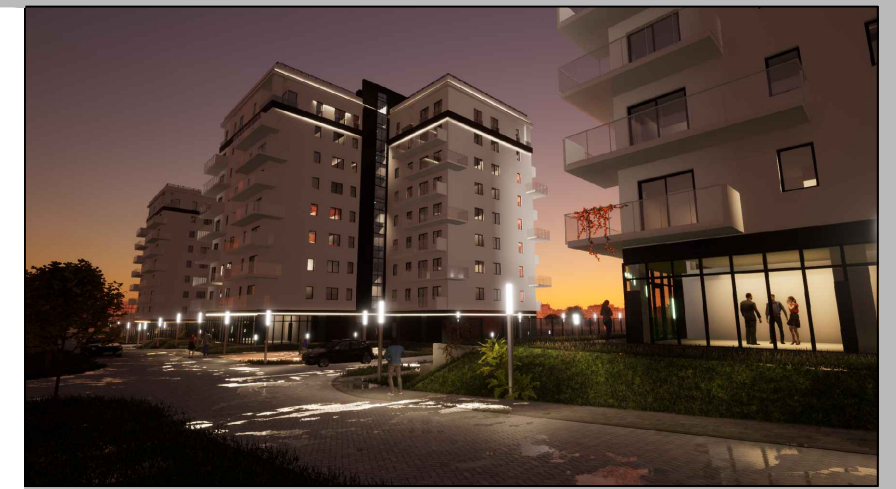
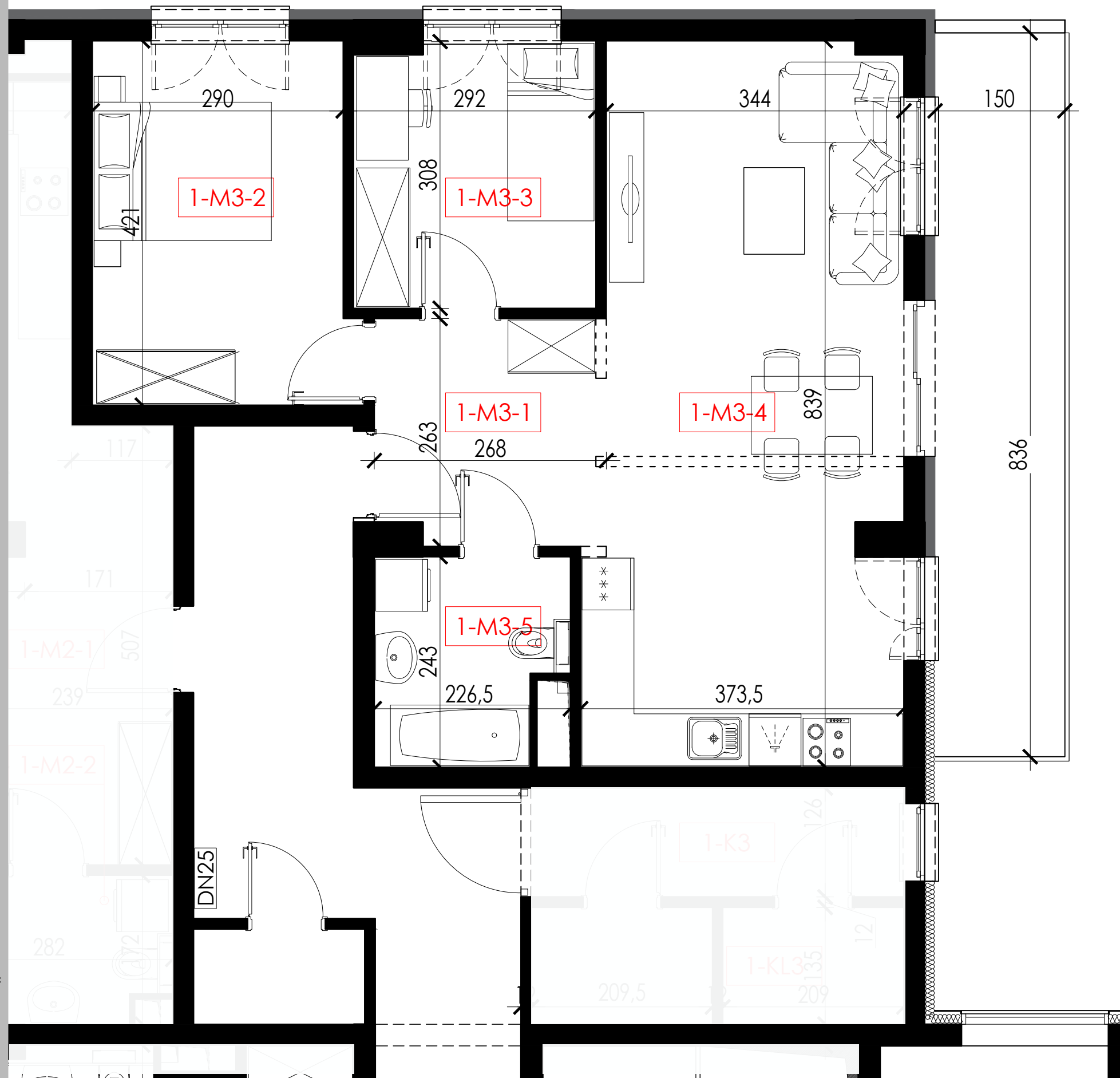


Uwagi:
 Przedstawiona aranżacja wnętrza ma wyłącznie charakter poglądowy;
 Wymiary i powierzchnie pomieszczeń podano **bez uwzględnienia tynków** zgodnie z projektem budowlanym.
 W trakcie realizacji prac budowlanych mogą wystąpić niewielkie różnice wymiarów.

ZAPROJEKTOWANE PRZEZ:



ZAMOŚĆ, ul. KRESOWA

Międzyzakładowa Spółdzielnia Mieszkaniowa
 Pracowników Służby Zdrowia w Zamościu © 2023
 Brzozowa 19B, 22-400 Zamość
 +48 84 627 19 64, +48 504 028 550

APARTAMENTY KRESOWA

BUDYNEK	B1
PIĘTRO	1
MIESZKANIE NR	3
ZESTAWIENIE POWIERZCHNI:	
1. PRZEDPOKÓJ	6,89m ²
2. POKÓJ	12,45m ²
3. POKÓJ	8,52m ²
4. SALON Z ANEKSEM	29,30m ²
5. ŁAZIENKA	4,99m ²
POWIERZCHNIA UŻYTKOWA	62,15m²

Drzwi wejściowe do lokali	• Antywłamaniowe klasy C, w okleinie drewnopodobnej, ościeżnica w okleinie w kolorze skrzydła, zaopatrzone w komplet zamków, wizjer oraz próg wejściowy
Podłozę pod posadzki	• Jastrzych cementowy, izolacja wg projektu
Ściany wydzieliń międzylokalowych i korytarzy	• z bloczków z betonu komórkowego wykończone tynkiem cem.-wap.
Okna, drzwi balkonowe	• Stolarkę okienną zaprojektowano z PCV. Okna potrójnie szklone o współczynniku przenikania ciepła nie większym niż 0,9 W/(m ² K). • Nawiewniki w górnej części ram okiennych
parapety	• Konglomeratowe marmurowe kolor biały
Drzwi wewnętrzne	• Otwory nieotynkowane, przygotowane do montażu drzwi
balkony	• Posadzki – gres mrozoodporny, antypoślizgowy na wspornikach systemowych. • Balustrada z profili stalowych z wypełnieniem z blachy perforowanej, o wysokości 1,10 m.
instalacje	• Wentylacja hybrydowa higrosterowalna – okna i drzwi wyp. w nawiewniki higrosterowalne • Ciepłomierze w szachtach instal. • Źródło ciepła – sieć miejska • Grzejniki płytowe, stalowe z zaworem termostatycznym, do regulacji temp. • Woda zimna i ciepła rozprzewadzona do miejsca usytuowania przyboru – zakończona korkiem • Kanalizacja rozprzewadzona do miejsca usytuowania przyboru – zakończona korkiem • Wodomierze w szachtach instalacyjnych • Elektryczna szafka podtynkowa mieszkaniowa z osprzętem, zabezpieczeniem antyporażeniowym, na ścianie obok drzwi wejściowych • Teletechniczna szkrzynka mieszkaniowa podtynkowa z osprzętem na ścianie pod szafką elektryczną • Rozdzielacze C.O. wewnętrzne w szachtach podtynkowych • Wodomierze w szachtach instal. w stacjach mieszkaniowych