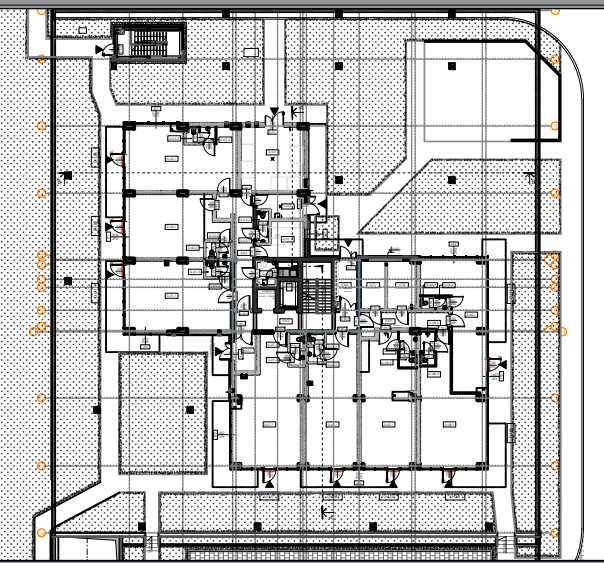
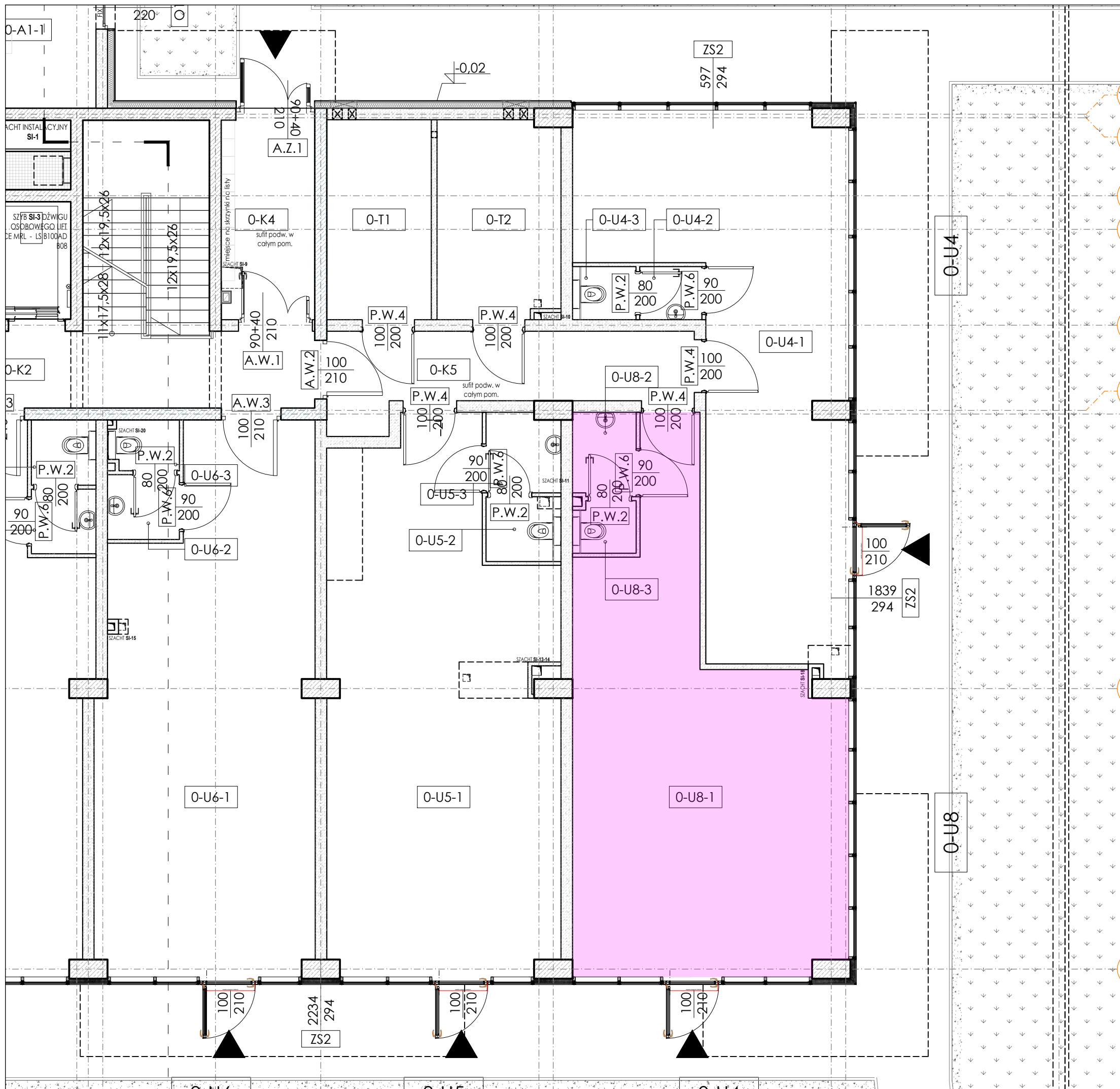


# LOKAL 0-U8

Pow. użytkowa 51,03 m<sup>2</sup>



## STANDARD LOKALU

Drzwi wejściowe do lokali	<ul style="list-style-type: none"> <li>Drzwi z korytarza antywłamaniowe klasy C, w okleinie drewnopodobnej, ościeżnica w okleinie w kolorze skrzydła, zaopatrzone w komplet zamków oraz próg wejściowy.</li> <li>Drzwi wejściowe zewnętrzne systemowe aluminiowo-szklane stanowiące część systemu fasady szklanej.</li> </ul>
Podłoże pod posadzki	<ul style="list-style-type: none"> <li>Jastrych cementowy, izolacja wg projektu.</li> </ul>
Ściany wydzieli międzylokalowych i korytarzy	<ul style="list-style-type: none"> <li>Z bloczków z betonu komórkowego oraz żelbetu wykończone tynkiem cementowo-wapiennym.</li> </ul>
Ślusarka okienna	<ul style="list-style-type: none"> <li>Lokale wydzielone od przestrzeni zewnętrznej systemową szklaną fasadą na konstrukcji stalowej słupowo-ryglowej.</li> </ul>
Drzwi wewnętrzne	<ul style="list-style-type: none"> <li>Otwory nieotynkowane, przygotowane do montażu drzwi.</li> </ul>
Instalacje	<ul style="list-style-type: none"> <li>Wentylacja mechaniczna nawiewno-wywiewna do wykonania przez najemcę w zależności od specyfiki prowadzonej działalności</li> <li>Przygotowanie co i cwu w logotermach</li> <li>Ciepłomierze w szachtach instalacyjnych.</li> <li>Źródło ciepła - sieć miejska</li> <li>Grzejniki płytowe, stalowe z zaworem termostatycznym, do regulacji temp.</li> <li>Woda zimna i ciepła rozprowadzona do miejsca usytuowania przyboru - zakończona korkiem</li> <li>Kanalizacja rozprowadzona do miejsca usytuowania przyboru - zakończona korkiem</li> <li>Wodomierze w szachtach instalacyjnych</li> <li>Elektryczna szafka podtynkowa mieszkaniowa z osprzętem, zabezpieczeniem antyporażeniowym, na ścianie obok drzwi wejściowych</li> <li>Teletechniczna skrzynka mieszkaniowa podtynkowa z osprzętem na ścianie pod szafką elektryczną</li> <li>Rozdzielacze C.O. wewnątrzlokalowe w szachtach podtynkowych</li> <li>Wodomierze w szachtach instal. w stacjach mieszkaniowych</li> <li>Wewnętrzna stacja wideodomofonowa</li> </ul>