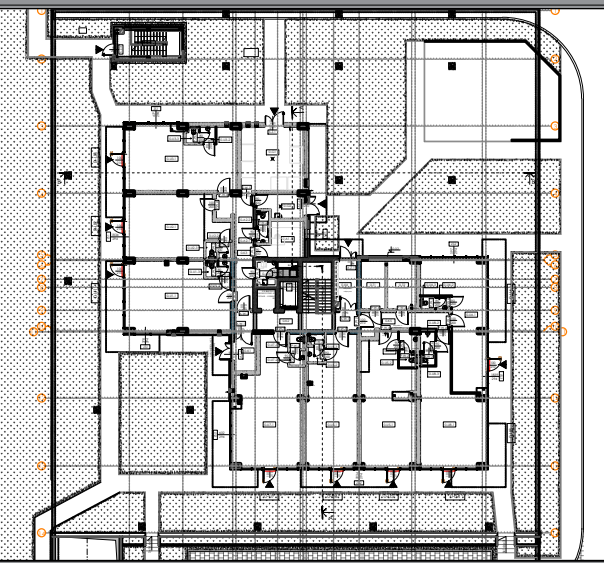
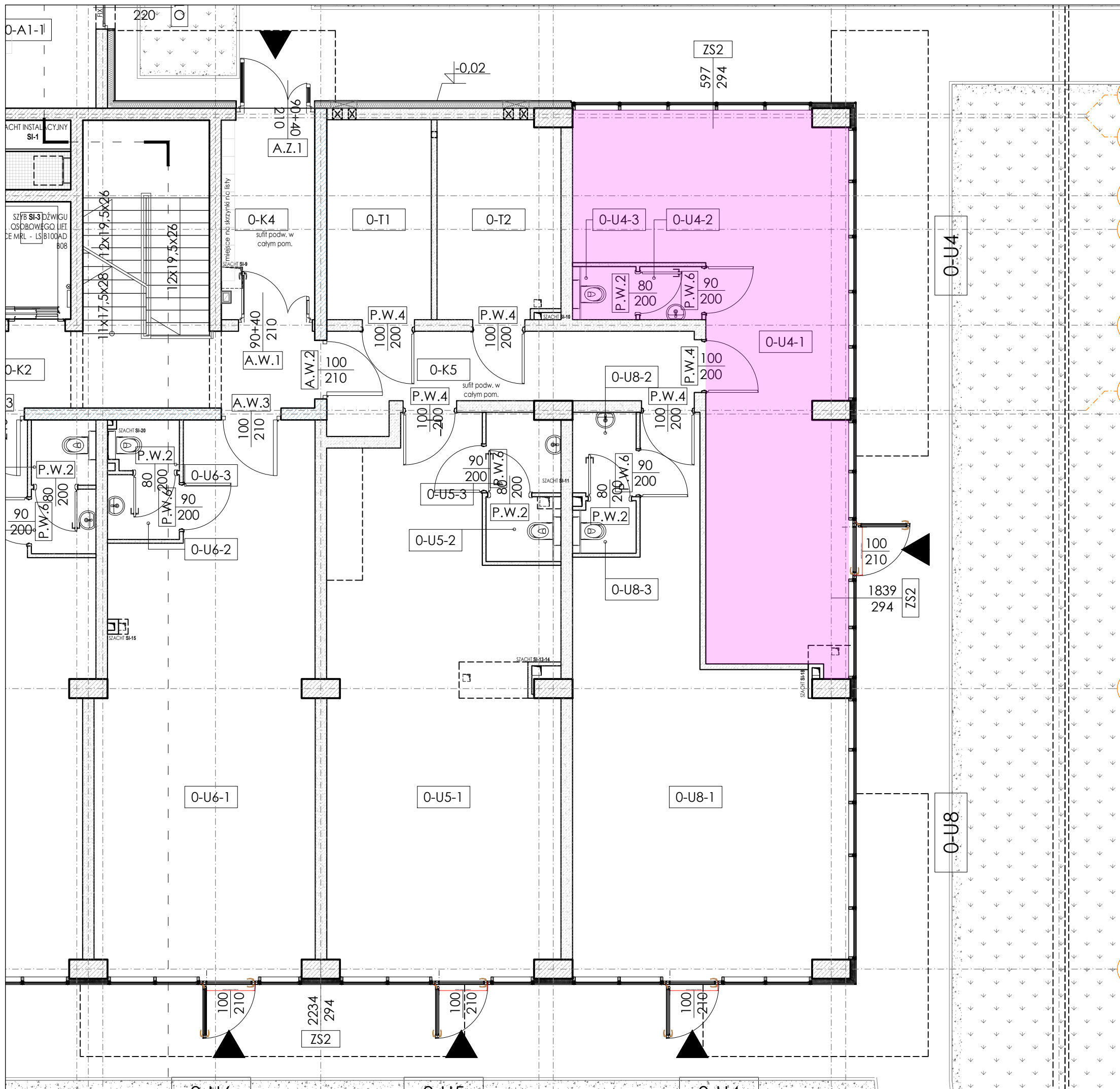


LOKAL 0-U4

Pow. użytkowa 47,54 m²



STANDARD LOKALU

Drzwi wejściowe do lokali	<ul style="list-style-type: none"> Drzwi z korytarza antywłamaniowe klasy C, w okleinie drewnopodobnej, ościeżnica w okleinie w kolorze skrzydła, zaopatrzone w komplet zamków oraz próg wejściowy. Drzwi wejściowe zewnętrzne systemowe aluminiowo-szklane stanowiące część systemu fasady szklanej.
Podłoże pod posadzki	<ul style="list-style-type: none"> Jastrych cementowy, izolacja wg projektu.
Ściany wydzieli międzylokalowych i korytarzy	<ul style="list-style-type: none"> Z bloczków z betonu komórkowego oraz żelbetu wykończone tynkiem cementowo-wapiennym.
Ślusarka okienna	<ul style="list-style-type: none"> Lokale wydzielone od przestrzeni zewnętrznej systemową szklaną fasadą na konstrukcji stalowej słupowo-ryglowej.
Drzwi wewnętrzne	<ul style="list-style-type: none"> Otwory nieotynkowane, przygotowane do montażu drzwi.
Instalacje	<ul style="list-style-type: none"> Wentylacja mechaniczna nawiewno-wyiewna do wykonania przez najemcę w zależności od specyfiki prowadzonej działalności Przygotowanie co i cwu w logotermach Ciepłomierze w szachtach instalacyjnych. Źródło ciepła - sieć miejska Grzejniki płytowe, stalowe z zaworem termostatycznym, do regulacji temp. Woda zimna i ciepła rozprowadzona do miejsca usytuowania przyboru - zakończona korkiem Kanalizacja rozprowadzona do miejsca usytuowania przyboru - zakończona korkiem Wodomierze w szachtach instalacyjnych Elektryczna szafka podtynkowa mieszkaniowa z osprzętem, zabezpieczeniem antyporażeniowym, na ścianie obok drzwi wejściowych Teletechniczna skrzynka mieszkaniowa podtynkowa z osprzętem na ścianie pod szafką elektryczną Rozdzielacze C.O. wewnątrzlokalowe w szachtach podtynkowych Wodomierze w szachtach instal. w stacjach mieszkaniowych Wewnętrzna stacja wideodomofonowa